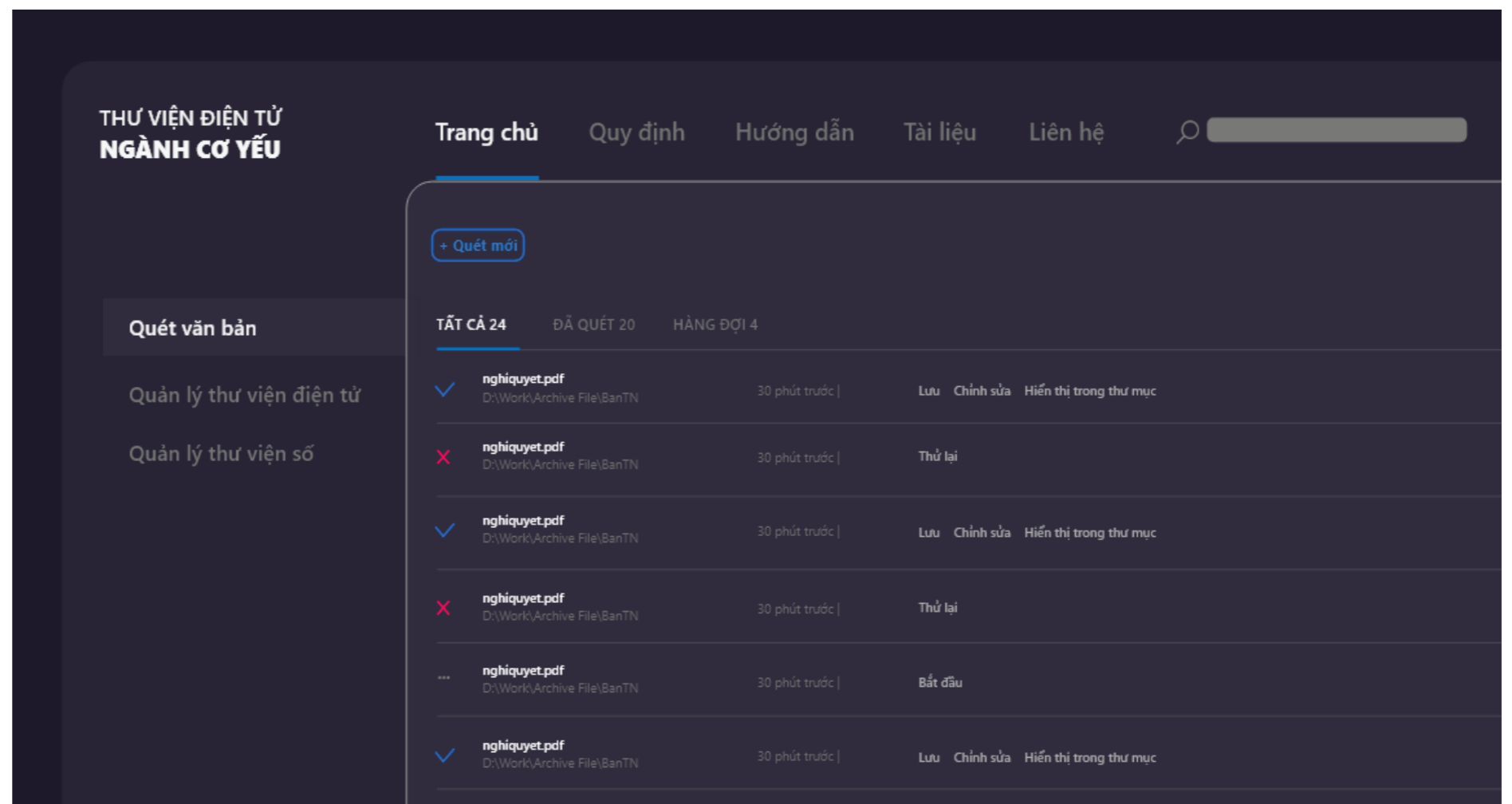


QUẢN LÝ THƯ VIỆN NGÀNH CƠ YẾU

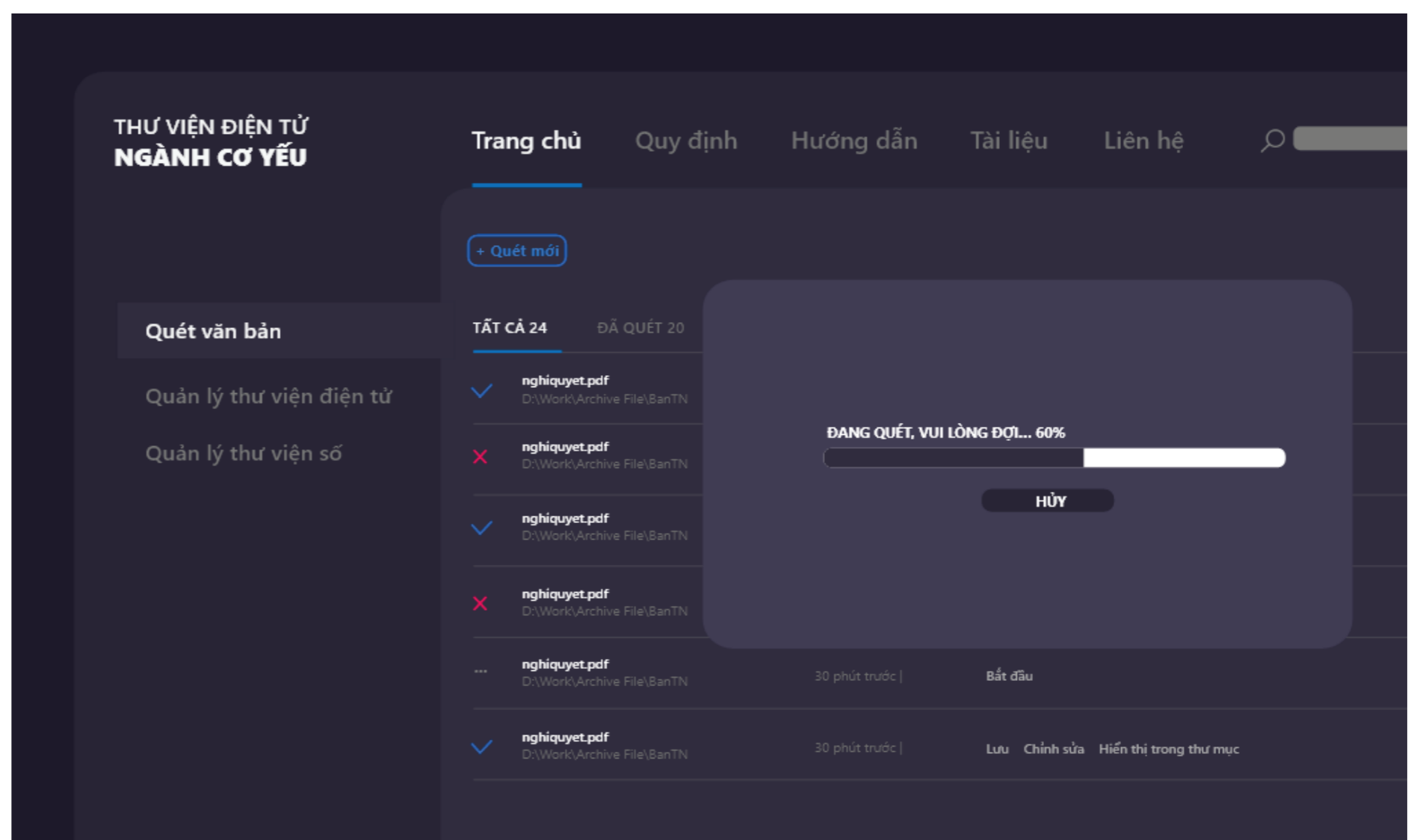
MODULE

Chuyển văn bản cứng thành văn bản số

Kết nối máy quét và chuyển đổi tài liệu bản cứng thành bản số: Là chức năng cho phép người dùng kết nối với máy quét để chuyển đổi hồ sơ tài liệu bản cứng đã chỉnh lý thành bản số để lưu trữ trên phần mềm.



Cung cấp module cho phép tích hợp chương trình của các máy quét thông dụng hiện nay. Người dùng có thể thực hiện quét và chuyển đổi hồ sơ, tài liệu bản cứng ngay trên phần mềm.

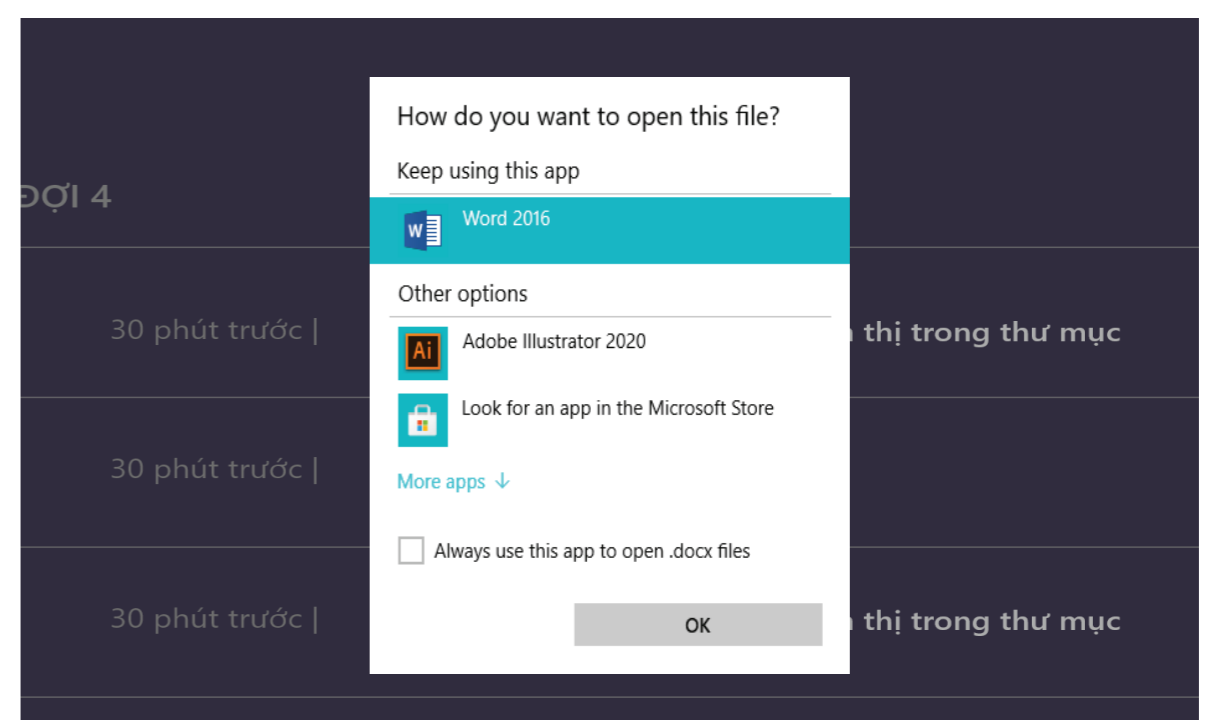


Bóc tách thông tin tài liệu: Là chức năng cho phép nhận dạng ký tự quang học OCR công nghệ cho phép chuyển đổi tài liệu số (các ảnh đầu ra của máy quét, máy ảnh, file PDF dạng ảnh,) thành tài liệu có thể biên tập được (file text, file word), xử lý ngôn ngữ tự nhiên và bóc tách thông tin

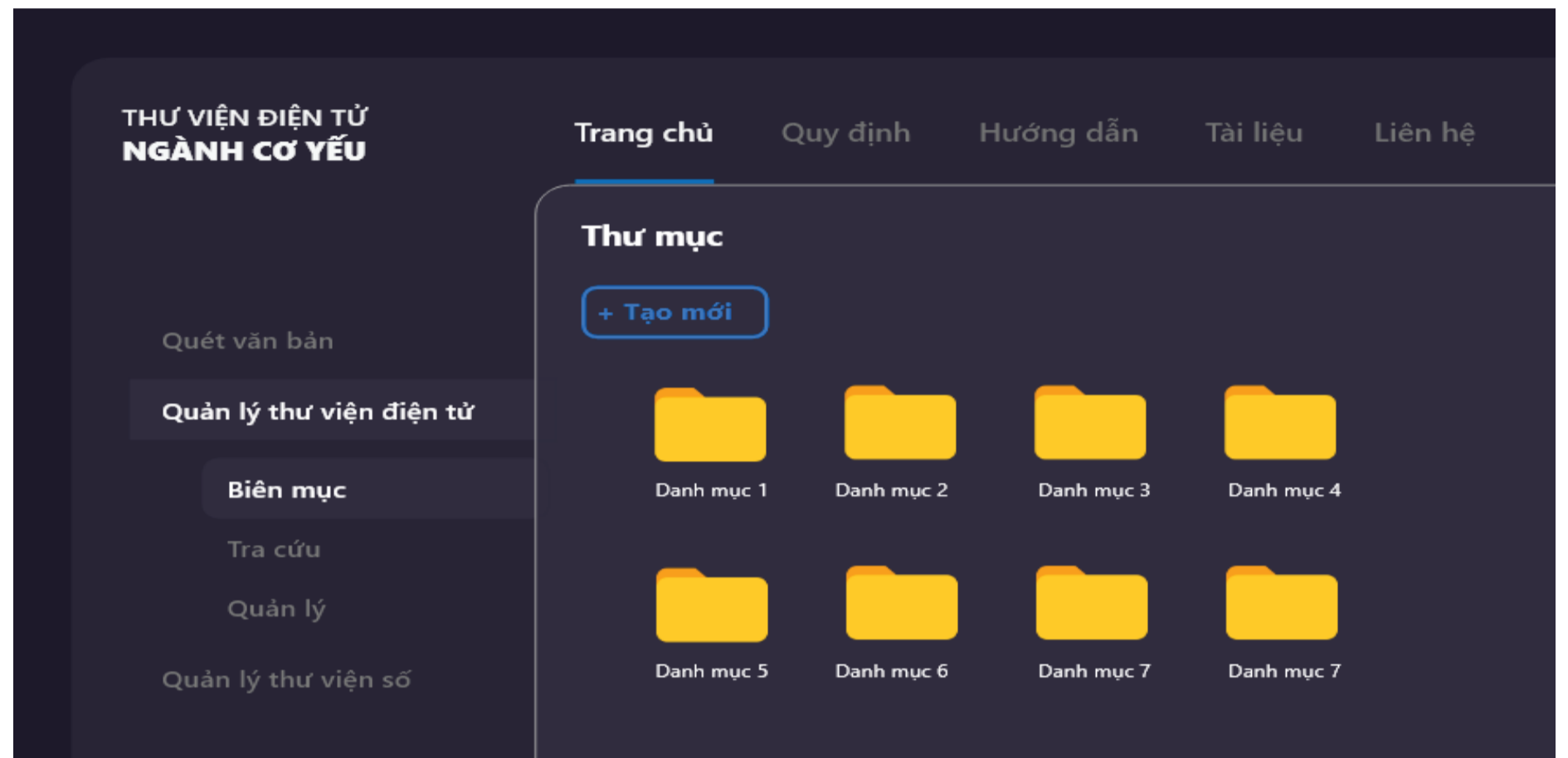
Tạo mẫu nhận dạng OCR

Nhận dạng và bóc tách thông tin toàn văn bản

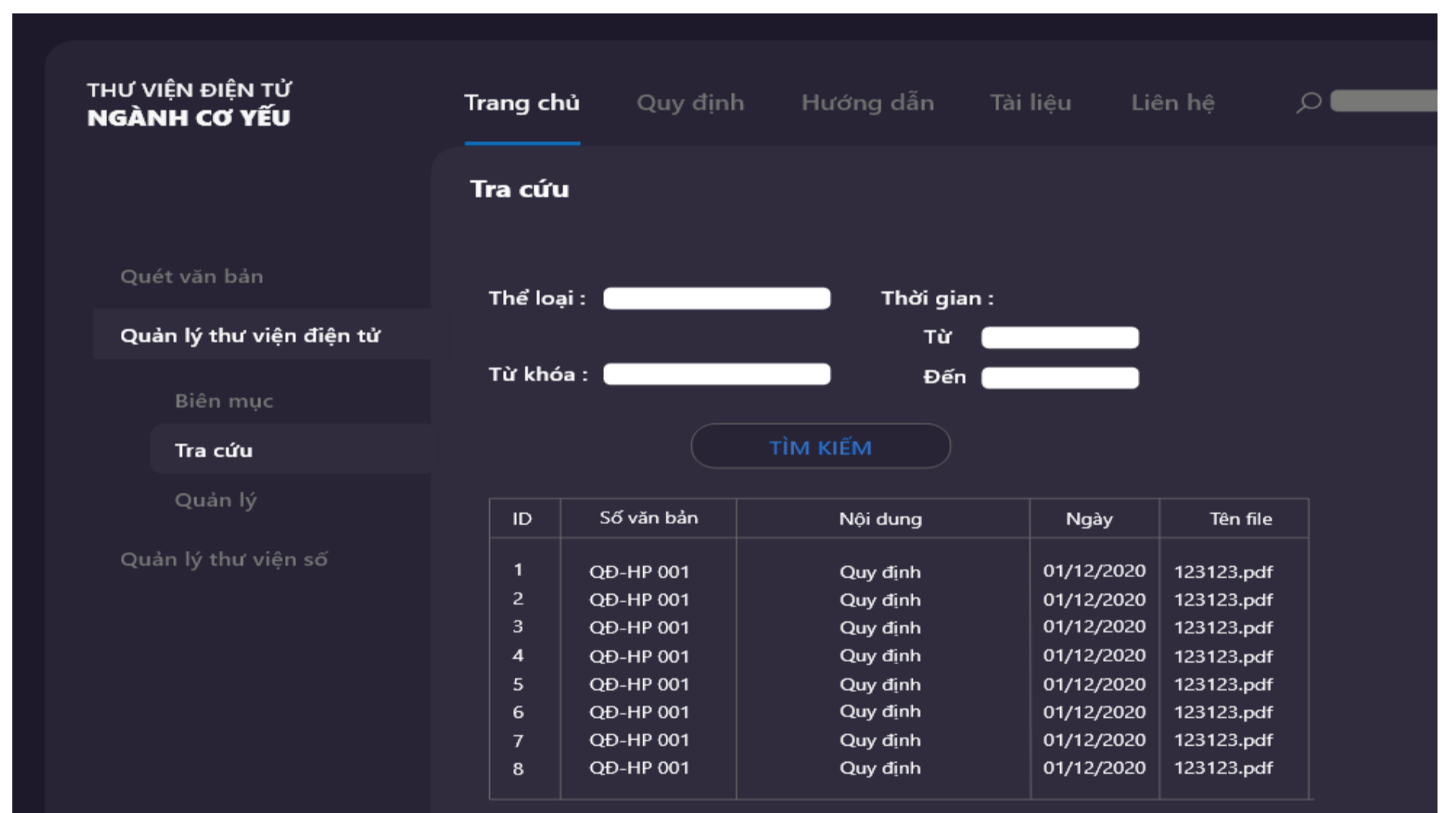
Tính năng chuyển đổi file ảnh hoặc file pdf thông thường thành dạng pdf searchable



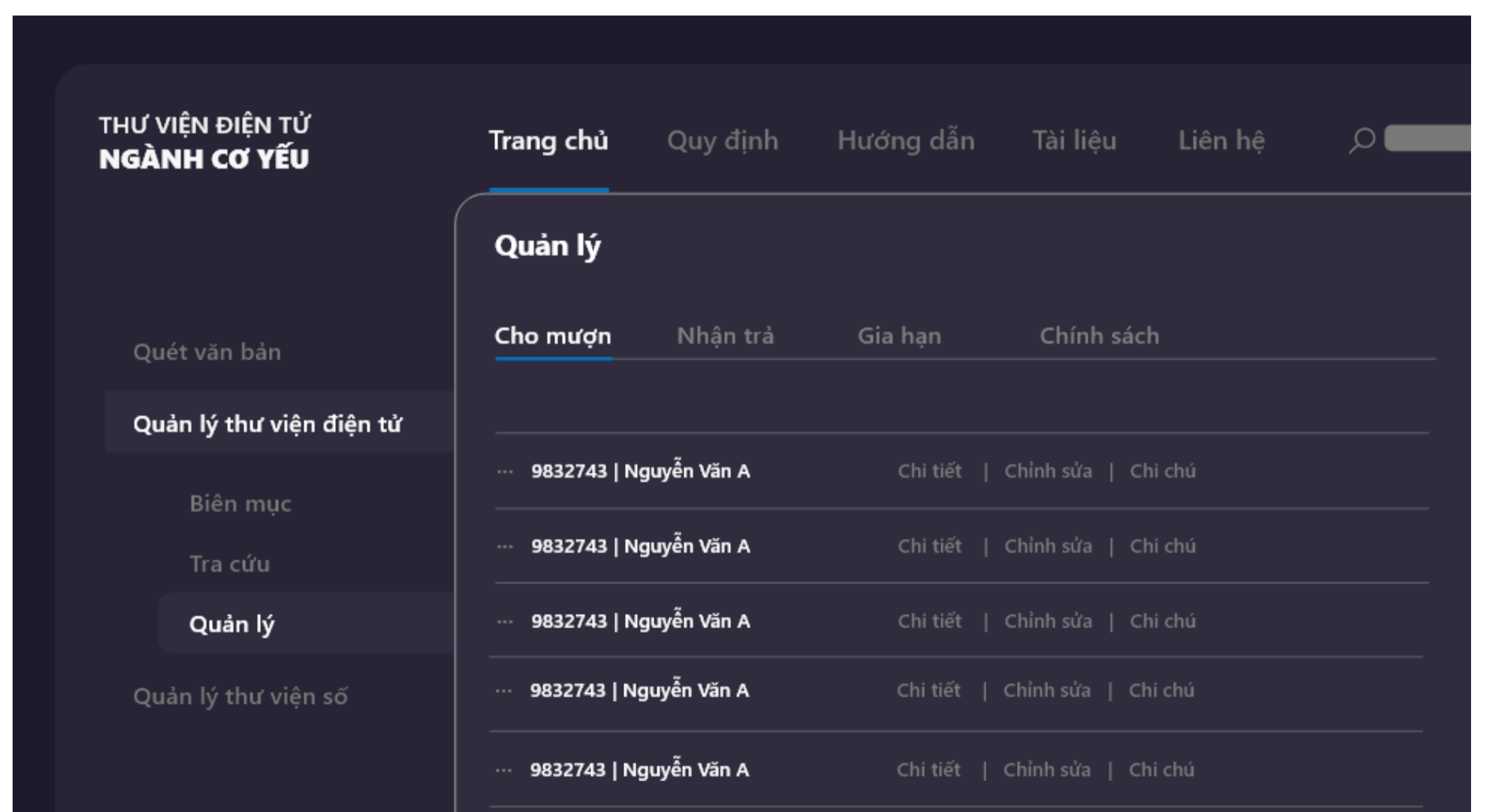
Phân hệ biên mục cung cấp các chức năng cho phép thư viện dễ dàng tạo ra CSDL thư mục có chất lượng.

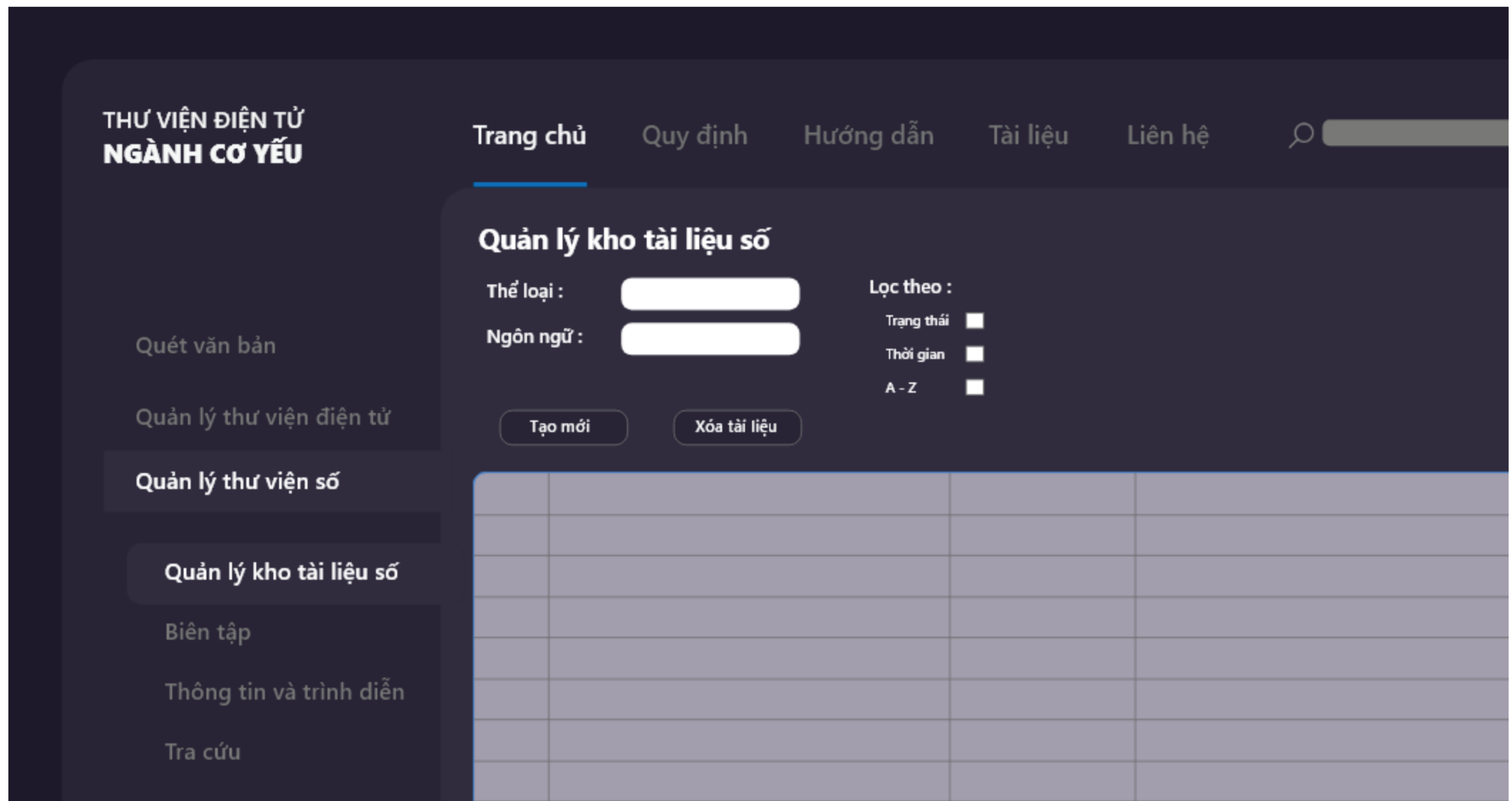


Phân hệ tra cứu : Chức năng này cho phép người dùng có thể tìm kiếm tài liệu cá nhân cũng như tài liệu lưu trữ trong kho lưu trữ (tìm kiếm thông thường, tìm kiếm nâng cao).

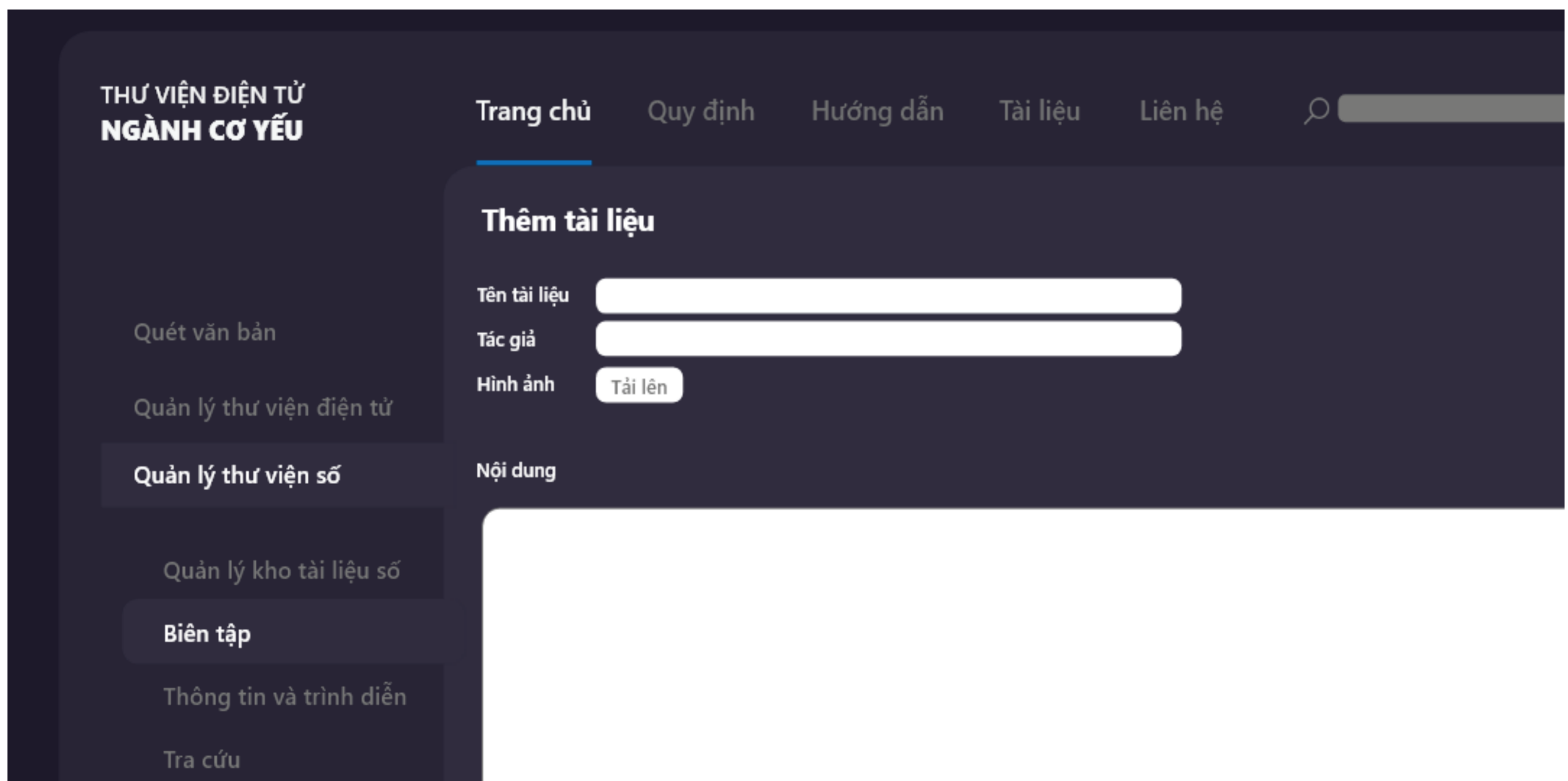


Phân hệ quản lý lưu thông thực hiện tự động hóa việc lưu thông tài liệu với các chức năng: cho mượn, nhận trả, gia hạn tài liệu, quản lý thực hiện các chính sách cho mượn

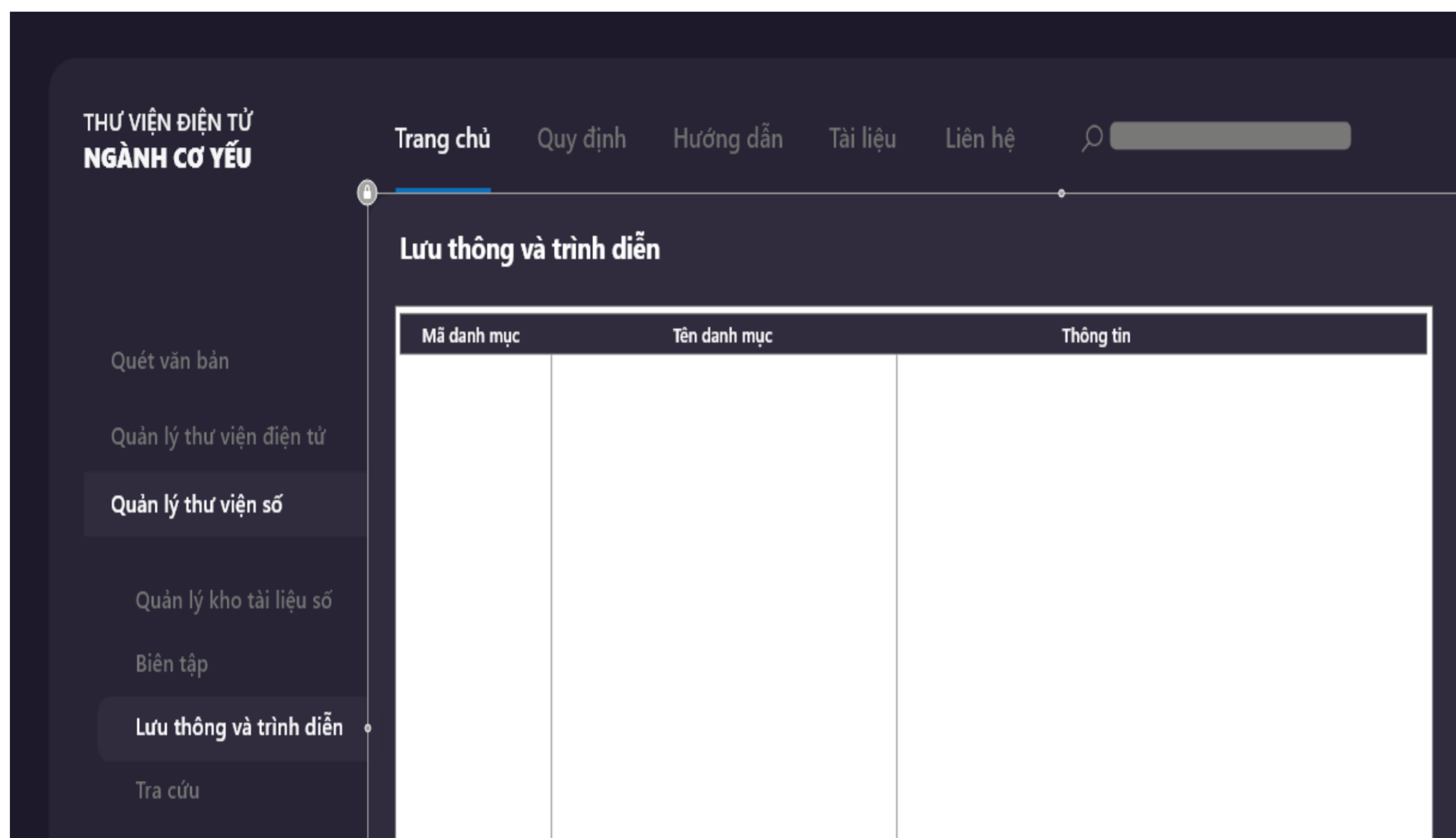




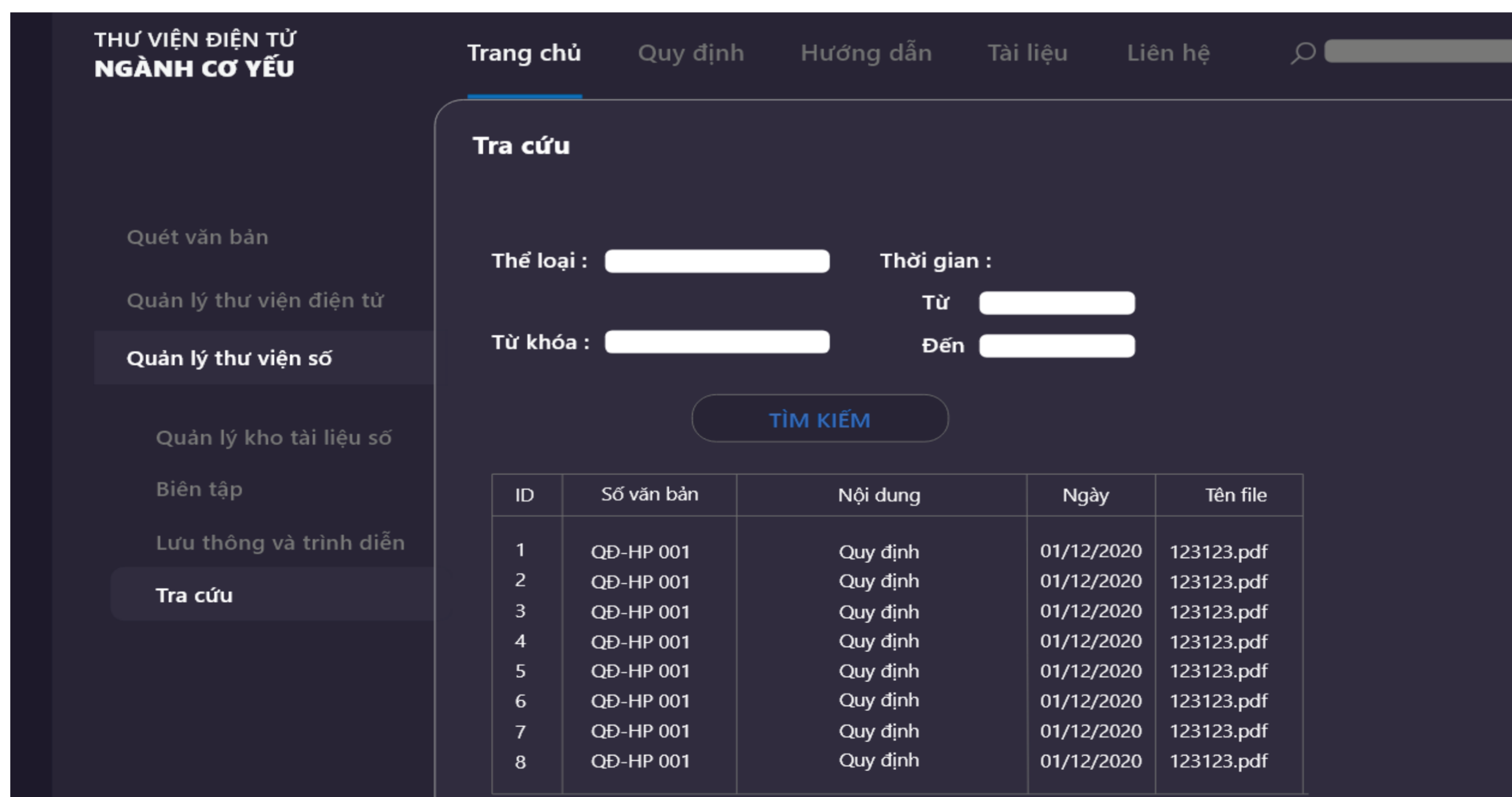
Quản lý kho tài liệu số



Biên tập



Lưu thông và trình diễn



Tra cứu, tìm kiếm toàn văn tài liệu số